

# LUDZKI MYKOBIOM

Nasze ciało zamieszkują różnorodne gatunki grzybów. Wstępne badania doprowadziły do odkrycia kilku patogennych gatunków, które mogą zwiększać ryzyko choroby w czasie zaburzenia równowagi mikrobiomu.

*Candida* są jednym z bardziej powszechnych gatunków mykobiomu człowieka. Kiedy dochodzi do zachwiania homeostazy w mikrobiomowej społeczności, *Candida* może rozkwitać bez ograniczeń i wywoływać choroby (kandydozę lub grzybicę).



JAMA  
USTNA

## Rodzaje Grzybów Potencjalnie chorobotwórcze

- *Alternaria* • *Aspergillus*
- *Aureobasidium* • *Candida*
- *Cladosporium* • *Cryptococcus*
- *Fusarium* • *Gibberella*
- *Glomus* • *Pichia*
- *Saccharomyces*
- *Teratosphaeria*

Chorobotwórcze gatunki tj. *Aspergillus*, *Fusarium*, i *Cryptococcus* są powszechnymi rezydentami, które mogą zwiększać ryzyko inwazyjnych zakażeń grzybiczych, szczególnie u osób z obniżoną odpornością.



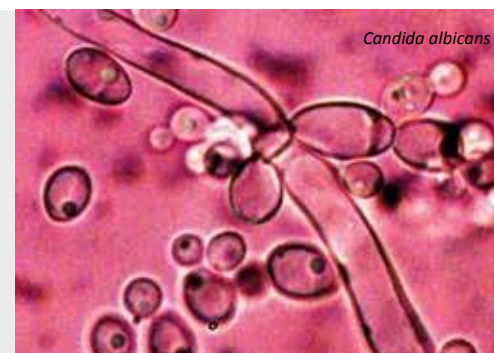
*Aspergillus terreus*



PŁUCA

- *Aspergillus*
- *Candida*
- *Cladosporium*
- *Penicillium*
- *Cryptococcus*

Patogenne gatunki tj. *Candida albicans* wykrywa się u osób z mukowiscydozą, zwłóknieniem płuc i innymi schorzeniami tego narządu, jak również u pacjentów po przeszczepie płuc i u cierpiących na choroby sercowo-naczyniowe.



*Candida albicans*



PRZEWÓD  
POKARMOWY

- *Aspergillus*
- *Candida*
- *Cladosporium*
- *Cryptococcus*
- *Fusarium*
- *Penicillium*
- *Pneumocystis*
- *Mucor*
- *Saccharomyces*

Zmiany w składzie komensalicznego mykobiomu jelit związane są z nasileniem objawów chorób zapalnych, takich jak choroba Leśniewskiego-Crohna.



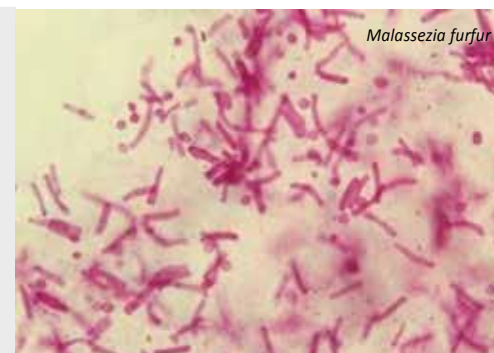
*Fusarium verticillioides*



SKÓRA

- *Candida* • *Cryptococcus*
- *Debaryomyces*
- *Epidermophyton* • *Malassezia*
- *Microsporium* • *Rhodotorula*
- *Trichophyton* • *Aspergillus*
- *Chrysosporium* • *Epicoccum*
- *Leptosphaerulina* • *Penicillium*
- *Phoma* • *Saccharomyces*
- *Ustilago*

Grzyby z gatunku *Malassezia*, które mogą powodować powierzchowne infekcje skóry, znaleziono w wewnętrznym przewodzie słuchowym oraz na skórze, szczególnie w okolicach tułowia i rąk.



*Malassezia furfur*

